



Vraagprijs:
€ 487.500 K.K.

De Bontstraat 100

SON EN BREUGEL

06-21462504
edgar@sterlingproperties.nl
sterlingproperties.nl



Kenmerken

Overdracht

Vraagprijs € 487.500,- k.k.

Aanvaarding Direct

Bouw

Type object Woonhuis, eengezinswoning, tussenwoning

Soort bouw Bestaande bouw

Bouwperiode 2020

Dakbedekking Dakpannen

Type dak Tentdak

Keurmerken Huisgarantie

Isolatievormen Dakisolatie
Dubbel glas
Ecobouw
Muurisolatie
Spouwmuren
Vloerisolatie
Volledig geïsoleerd

Oppervlaktes en inhoud

Perceeloppervlakte 98 m²

Gebruiksoppervlakte wonen 100 m²

Inhoud 450 m³

Oppervlakte externe bergruimte 5,2 m²

Oppervlakte gebouwgebonden buitenruimte 10,2 m²

Indeling

Aantal bouwlagen 3

Aantal kamers 5 (waarvan 4 slaapkamers)

Aantal badkamers 1

Locatie

Ligging In centrum
In woonwijk

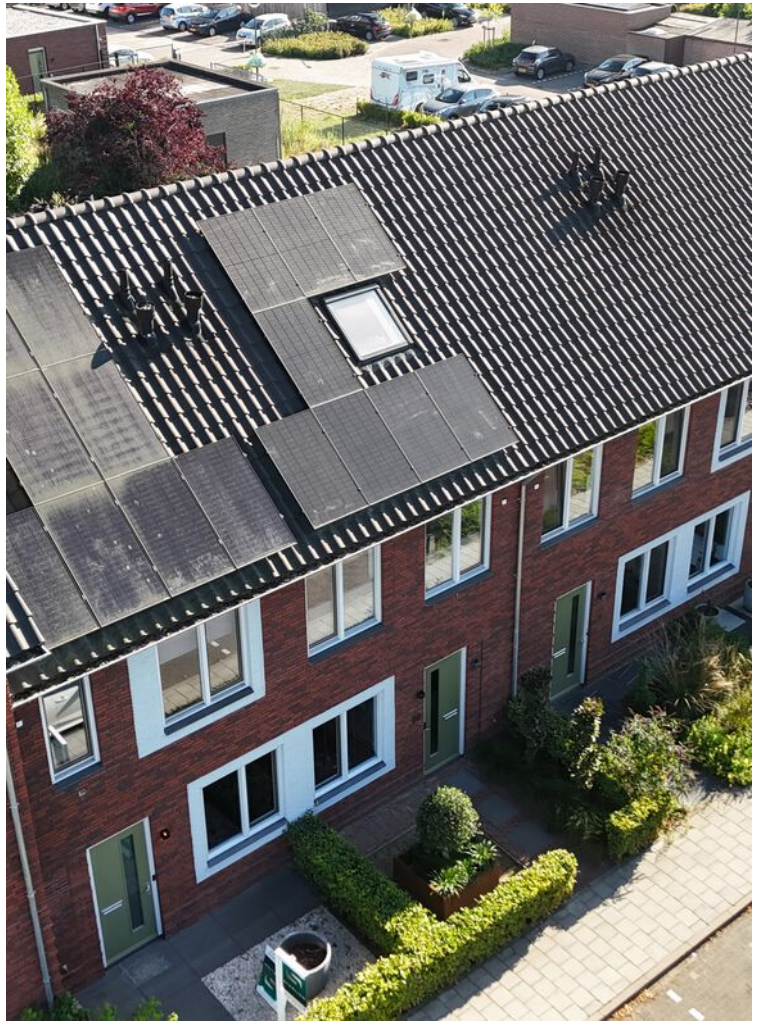
Tuin

Type Voortuin

Oriëntering Noorden

Kenmerken

Staat	Goed onderhouden
Tuin 2 - Type	Achtertuin
Tuin 2 - Hoofdtuin	Ja
Tuin 2 - Oriëntering	Zuiden
Tuin 2 - Heeft een achterom	Ja
Tuin 2 - Staat	Goed onderhouden
Energieverbruik	
Energielabel	A++++
Uitrusting	
Warm water	Elektrische boiler Zonnecollectoren
Verwarmingssysteem	Vloerverwarming (gedeeltelijk) Warmtepomp Warmterecuperatiesysteem Zonnecollectoren
Glasvezelaansluiting aanwezig	Ja
Tuin aanwezig	Ja
Beschikt over een internetverbinding	Ja
Heeft schuur/berging	Ja
Heeft een dakraam	Ja
Heeft ventilatie	Ja
Kadastrale gegevens	
Eigendom	Eigen grond



Kenmerken

Woonoppervlakte

100m²

Perceeloppervlakte

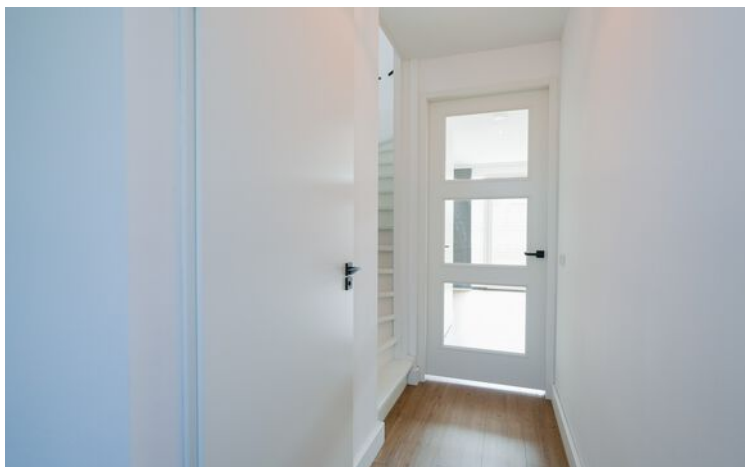
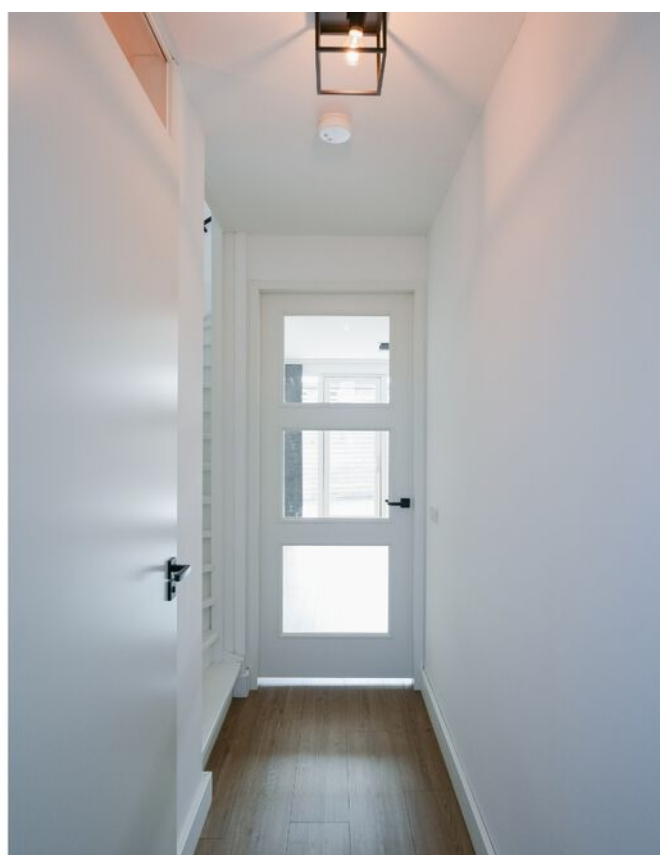
98m²

Inhoud

450m³

Energie label

A++++



Omschrijving

Ben je op zoek naar een lekker instapklare woning waar comfort, duurzaamheid én gezelligheid allemaal samenkomen? Nou, good news! Aan de De Bontstraat 100 in Son vind je deze moderne tussenwoning, gebouwd in 2020. Jong, fris, en helemaal klaar voor nieuwe bewoners.

Met een energielabel A++++ kun je er gerust op zijn dat je niet alleen bijdraagt aan het milieu, maar ook flink bespaart op je energiekosten. De woning is superzuinig, futureproof en helemaal van deze tijd.

Geen zin om ver te fietsen voor je boodschappen of een gezellig terrasje? Geen probleem! Deze woning ligt werkelijk vlakbij allerlei voorzieningen: scholen, winkels en horeca zijn letterlijk om de hoek. Met het gezellige centrum van Son op loopafstand, pik je zo even een koffietje mee na het werk.

Speaking of working from home: deze woning biedt alle ruimte voor een fijne (thuis)werkplek. Of je nu Zoomt met collega's, je administratie runt of rustig

wilt studeren – door de slimme indeling kun je altijd een plek vinden waar je ongestoord kunt knallen. Rust in huis én productief zijn, it's possible!

Deze woning heeft een heerlijke zonnige achtertuin, pal op het zuiden. Ideaal voor die lange zomeravonden vol barbecue-plezier en gezellige borrels met vrienden of gewoon chillen met een goed boek.

Hoewel het perceeloppervlakte misschien bescheiden is met zijn 98 m², voelt deze eengezinswoning ruim aan door de slimme indeling en grote raampartijen. Lichte kamers, genoeg plek om je eigen draai aan het interieur te geven, en onderhoudsvriendelijk – wat wil je nog meer? Hier hoeft je niet te klussen, je kunt er zo in trekken!

Als jonge starter, expat of gezin met kinderen past deze woning helemaal bij jouw levensstijl. Klein genoeg voor starters, gezellig voor stellen en praktisch voor jonge gezinnen. Dit is een plek waar herinneringen gemaakt worden.









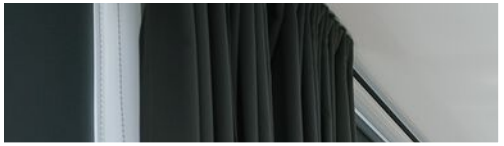




























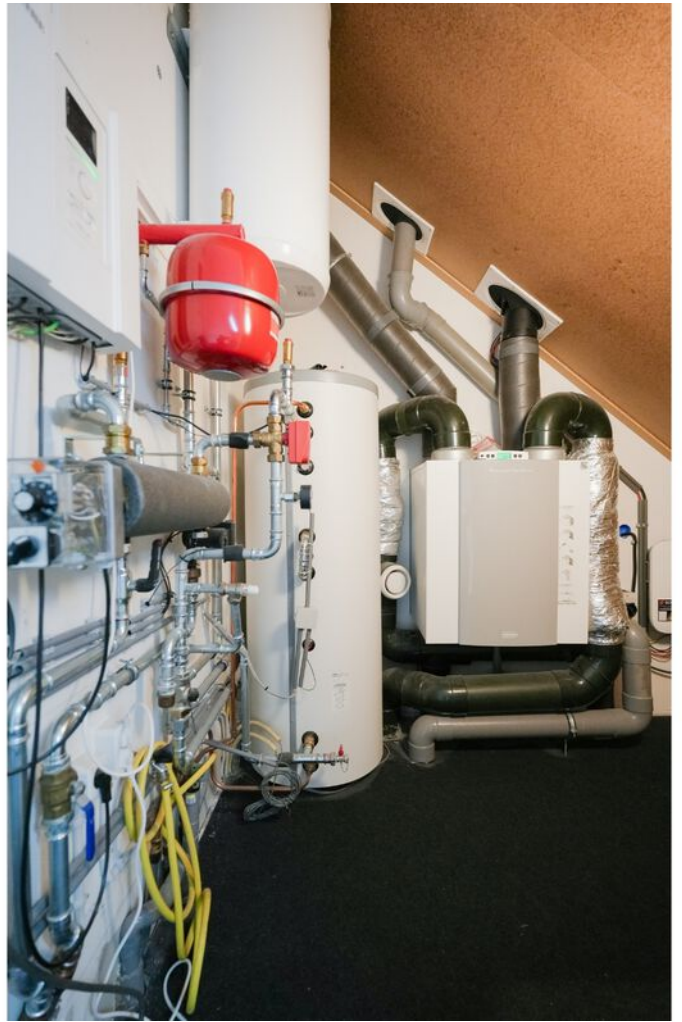




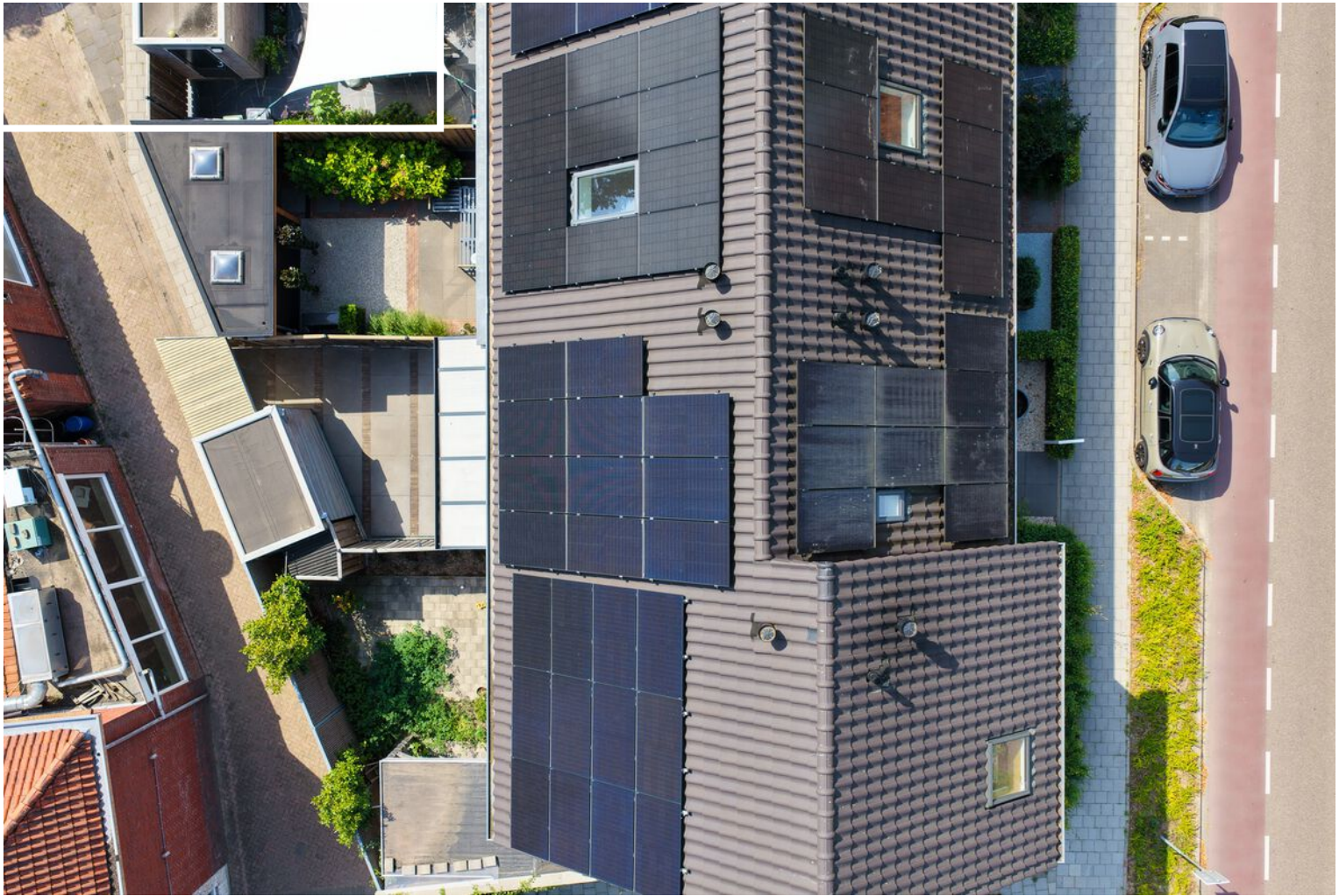
















Plattegrond



Begane grond
De Bontstraat 100
Son en Breugel

Plattegrond



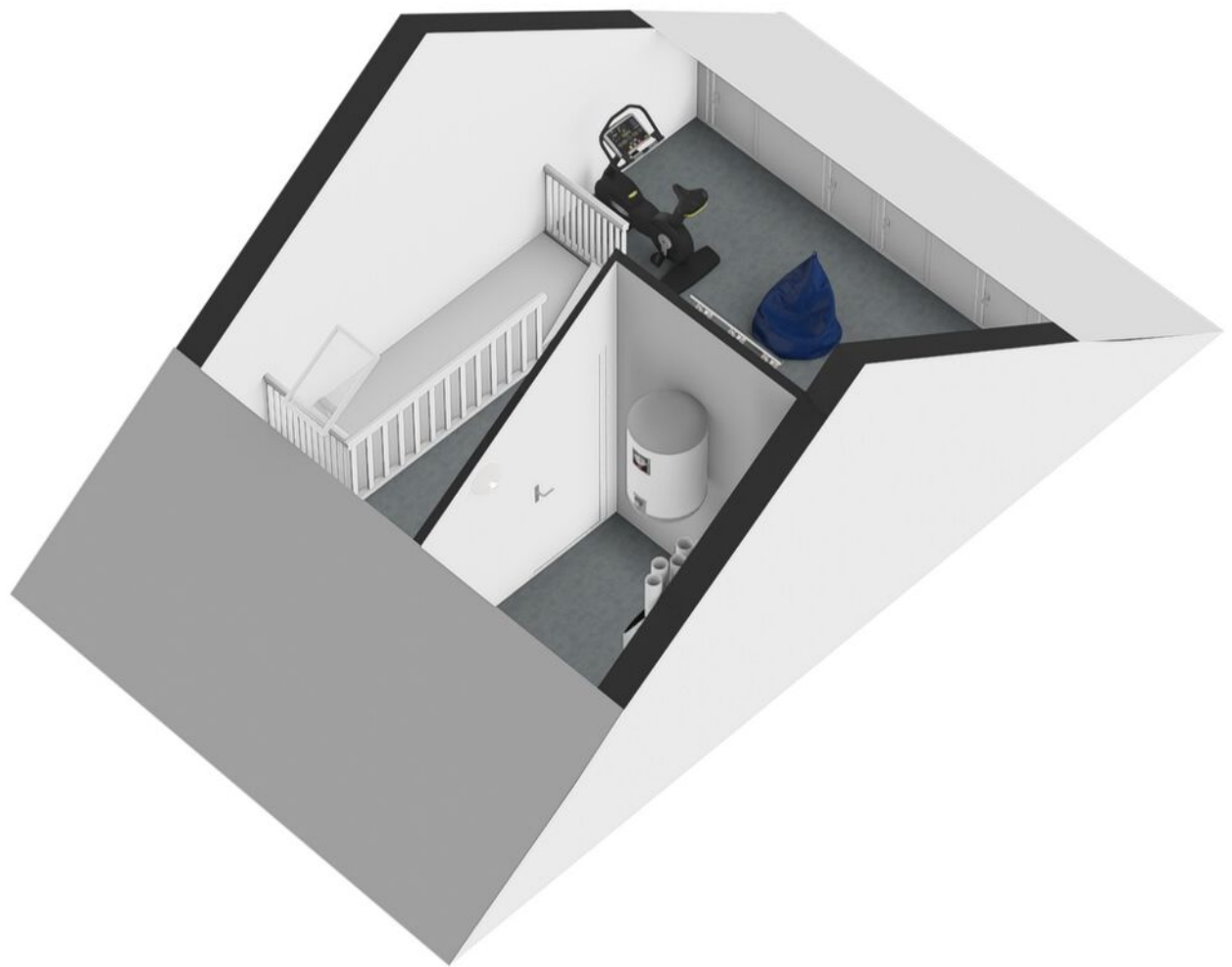
Eerste verdieping
De Bontstraat 100
Son en Breugel

Plattegrond



Situatie
De Bontstraat 100
Son en Breugel

Plattegrond



Plattegrond



Tweede verdieping
De Bontstraat 100
Son en Breugel

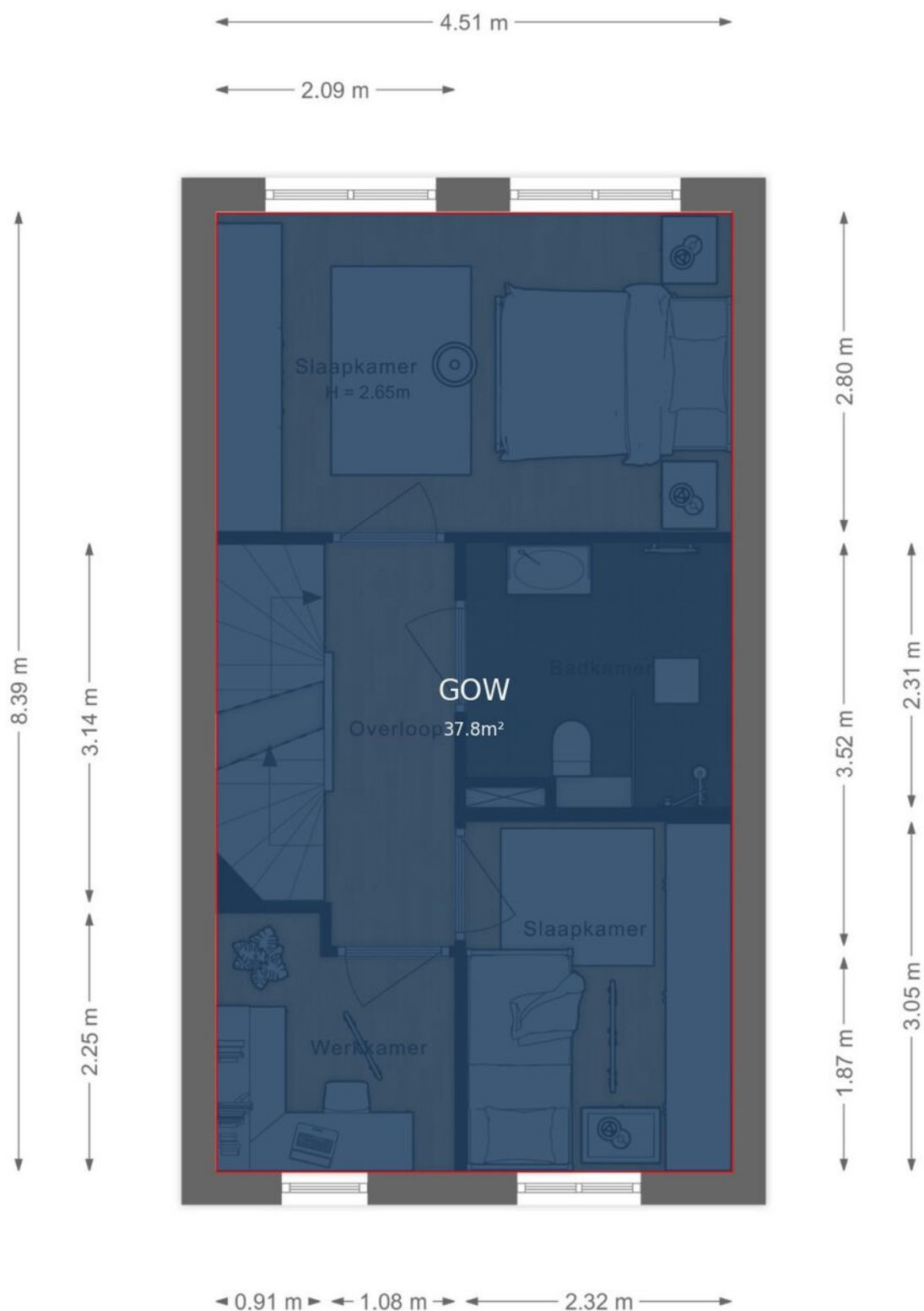
Plattegrond



Plattegrond



Plattegrond

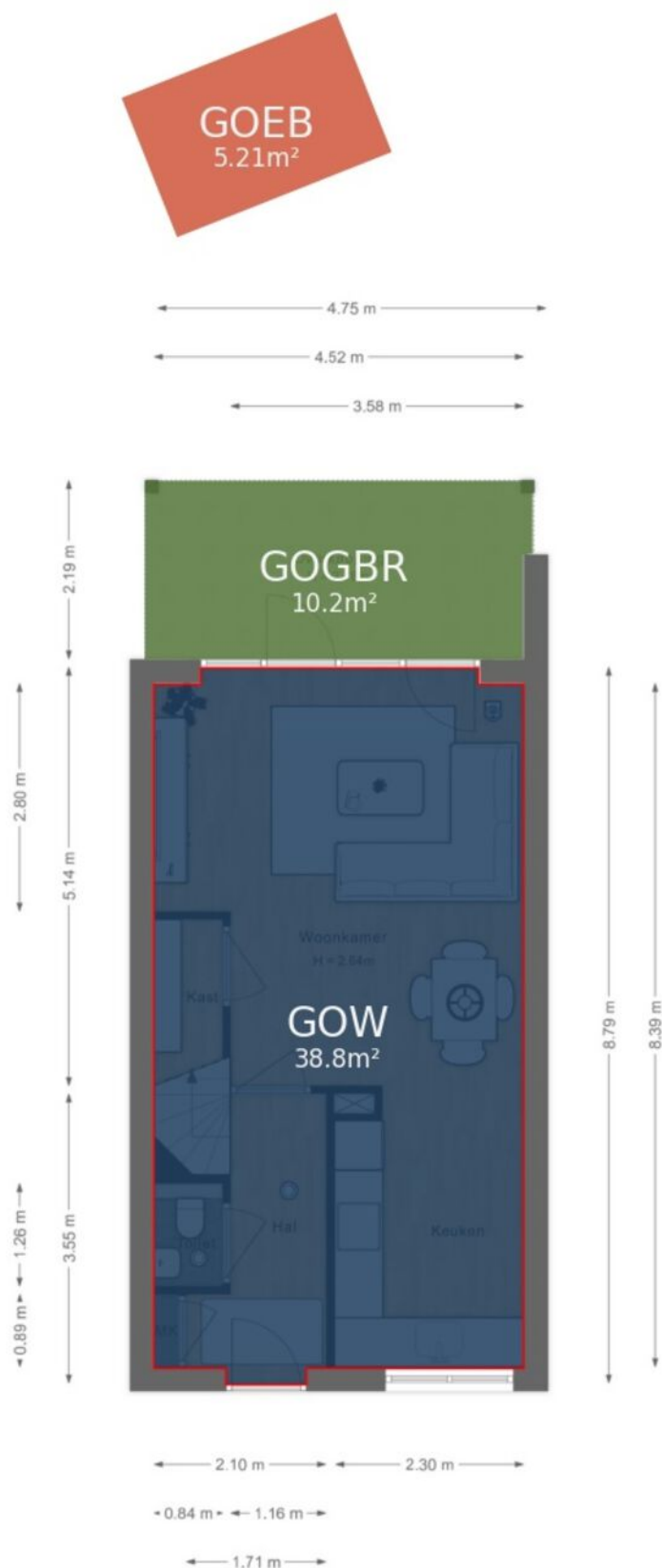


Eerste verdieping
De Bontstraat 100
Son en Breugel

Plattegrond



Plattegrond



Begane grond
De Bontstraat 100
Son en Breugel

Kadastrale kaart

Kadastrale kaart

Uw referentie: k24



12345

25

Deze kaart is noordgericht

Perceelnummer

Huisnummer

Vastgestelde kadastrale grens

Voorlopige kadastrale grens

Administratieve kadastrale grens

Bebouwing


Schaal 1: 500

Kadastrale gemeente Son en Breugel

Sectie C

Perceel 7392

kadaster



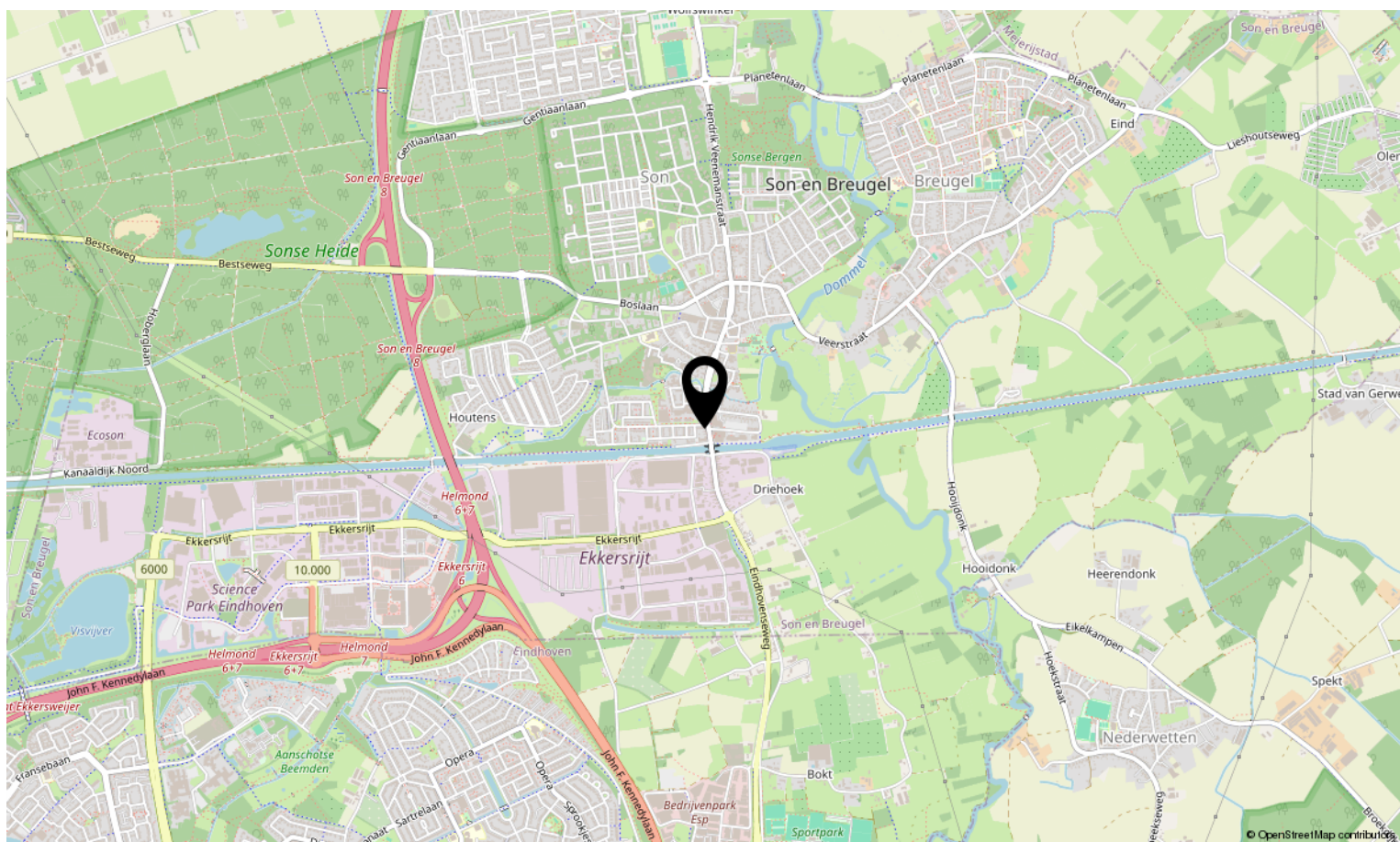
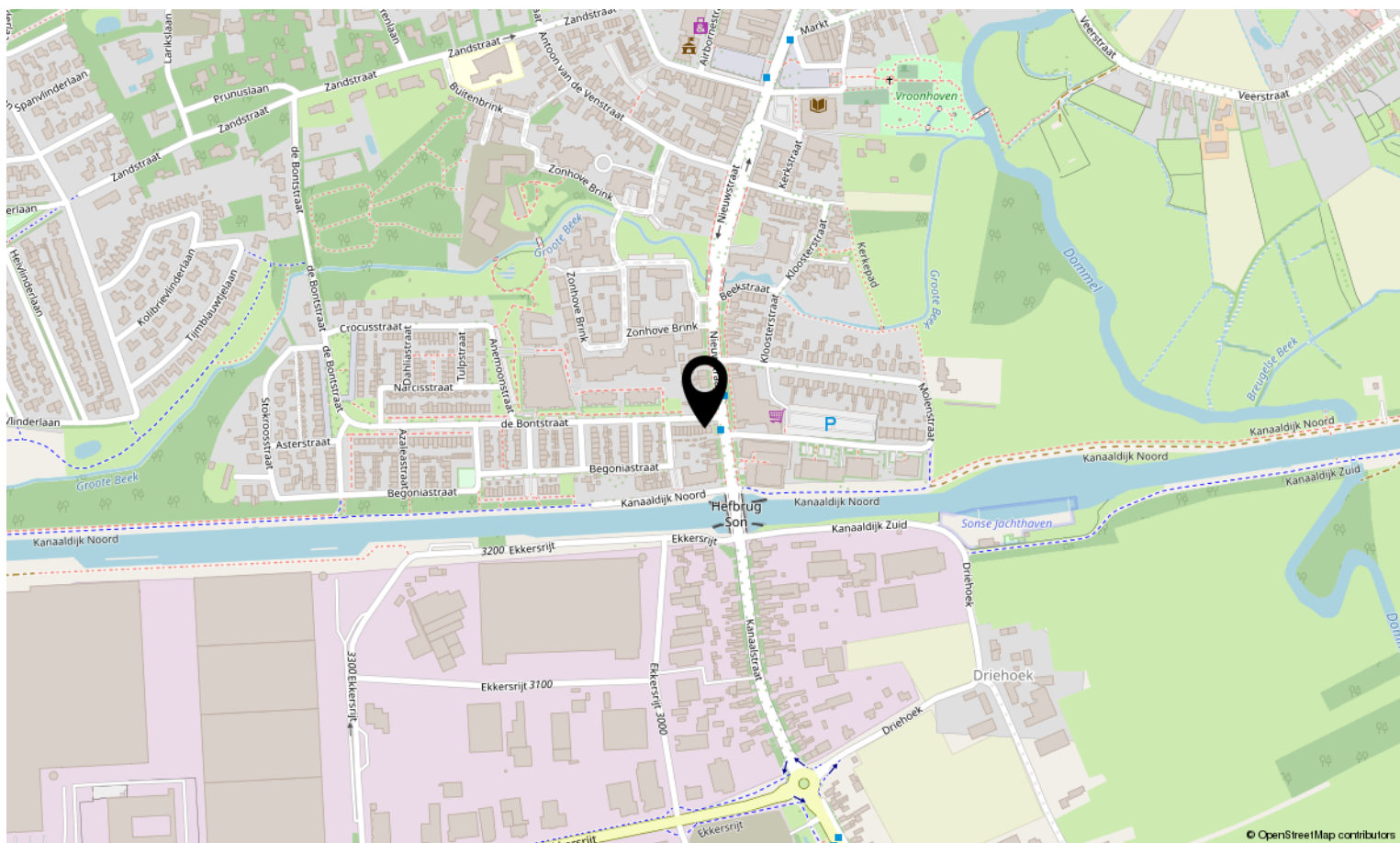
Voor een eensluidend uittreksel, geleverd op 12 augustus 2025

De bewaarder van het kadaster en de openbare registers

Aan dit uittreksel kunnen geen betrouwbare maten worden ontleend.

De Dienst voor het kadaster en de openbare registers behoudt zich de intellectuele eigendomsrechten voor, waaronder het auteursrecht en het databankenrecht.

Locatie op de kaart



Bekijk deze woning online!

www.bontstraat100.nl



De Bontstraat 100, Son En Breugel



Scan deze code en bekijk de woning
op je mobiel!





Interesse in deze woning?

Neem contact op met ons kantoor.

Sterling Properties B.V.

Esp 112, 5633 AA Son

06-21462504 | edgar@sterlingproperties.nl

sterlingproperties.nl



